

# 金型メンテナンスも、 手作業は「今は昔」。

納入実績  
**3,000**台  
突破！

クリピカエース流金型洗浄法が金型メンテナンスの定義を新しく変えました。  
最短洗浄時間で金型にダメージを与えず、手作業では不可能だった錆発生の原因  
となる可塑剤等を含んだ付着汚れを金型から完璧に除去！

「洗濯板を用いてのお洗濯や入手に頼る食器洗い等」  
を行う現場は、今どき見かけなくなりました。





# 意外に知られていない可塑剤の悪戯！

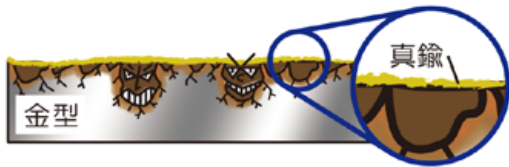
金型にダメージを与えず「**汚れだけを完璧に除去！**」って、意外に難しい。

- 金型表面には無数の溝があり、**溝の奥深く**に入り込んだ**汚れは溶剤**（有機溶剤）や**ブラシ**では**除去不可能！**



※金型表面にはこの様な凹凸があり、汚れが根を下ろします。

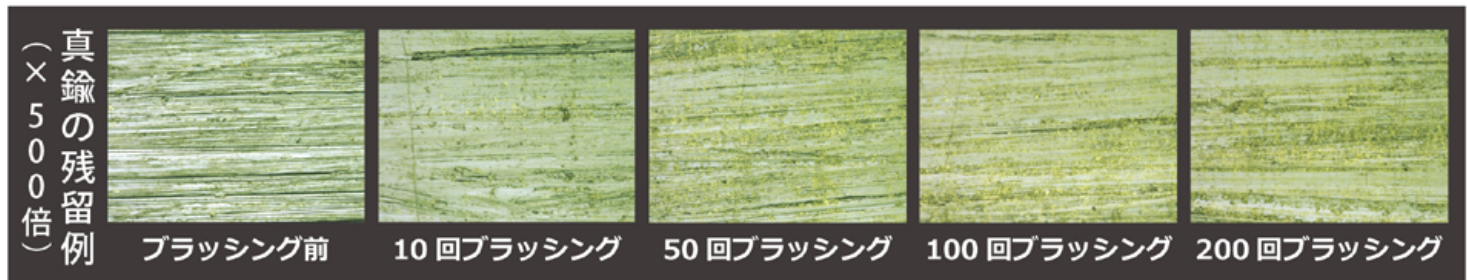
- **真鍮**（しんちゆう）**ブラシ**を金型メンテナンスに使用した例



※真鍮ブラシを使用すると、金型表面に付着した汚れを更に溝深くへ押し込み、真鍮も金型表面に残留します。

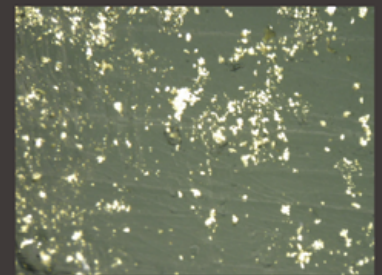
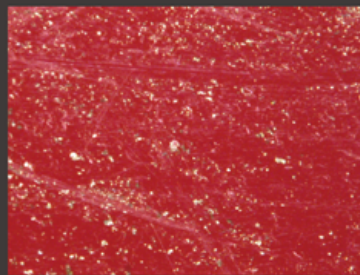


※真鍮ブラシで金型表面を300回こすった後の金型表面写真(×500倍)



- 成形品にも影響が出る

金型表面に残留した真鍮は、成形品にも転写、付着します。



クリピカエースを使用し、「**金型メンテナンス時間を減らす！**」

- 金型の面積や個数に関係なく、同じ時間内で金型メンテナンス完了！



日本全国へ無料デモンストレーション実施中

 **ソマックス 株式会社**

〒537-0023 大阪市東成区玉津1丁目7番17号  
 TEL:06-6976-1108 E-mail:info@somax.co.jp  
 FAX:06-6977-5702 http://www.somax.co.jp